

VKA 型クーラントポンプ生産終了のお知らせ

拝啓、貴社益々ご清栄の段、お慶び申し上げます。

平素は格別のご高配を賜り、厚く御礼申し上げます。

さて、LBK 型クーラントポンプの出力 1.1kW 以下について 2017 年 11 月にご案内させていただきましたが、この度全ラインナップの発売準備が出来ましたので、お知らせします。これに伴い、用途・性能(吐出量・全揚程)が同等である VKA 型クーラントポンプの生産を終了させていただきます。VKA 型クーラントポンプをご愛顧いただきありがとうございます。引続き LBK 型クーラントポンプをご採用賜りますようお願い申し上げます。何卒、御査収の程 宜しく願い申し上げます。

敬具

記

1. 商品廃止対象型式

表 1、2 を参照ください。

2. 代替品との互換性

VKA 型と LBK 型の取付ピッチは互換性があります。

LBK 型の端子箱入線口に変換アダプタ^{*}を取付けることにより VKA 型と同ネジサイズの対応が可能です。1.1kW 以下は端子箱入線口が左右 2 箇所ありどちらも変換アダプタの取付が可能です。1.5kW 以上は端子箱入線口が同一面に 2 箇所ありますが、変換アダプタ^{*}の取付けは一か所のみ可能です。

LBK 型の浸漬深さ(長さ)が VKA 型よりも数ミリ長いです。調整用にスペーサ(板厚 6mm)^{*}を準備させていただきます。必要に応じてご用命ください。

^{*}端子箱入線口用の変換アダプタと調整用のスペーサ(板厚 6mm)はオプション対応となります。

詳細につきましては表 1、表 2、図 1、2 を参照ください。

3. 生産終了時期

受注締切は次の通りお願いいたします。

1) 電動機出力 1.1kW 以下について

対象型式: VKA1□6AH(-e)、VKA2□6AH(-e)、VKA3□6AH-e、VKA4□6AH-e、VKA5□6AH-e、
VKA6□6AH-e、VKA7□6AH-e

VKA1□6AQ(-e)、VKA2□6AQ-e、VKA3□6AQ-e、VKA4□6AQ-e

生産終了時期: 2018 年 8 月末受注分迄

2) 電動機出力 1.5kW 以上

対象型式: VKA8□6AH-e、VKA9□6AH-e、VKA5□6AQ-e、VKA6□6AQ-e

生産終了時期: 2018 年 12 月末受注分迄

以上

表1 生産終了製品型式・互換性資料(VKA vs LBK 寸法比較表) 1.1kW以下

生産終了製品型式 (VKA型式)	電動機出力[kW]	L1	L2	L1+L2	E	D1	G	F
VKA136AH	0.4	139	245	384	115	140	160	G3/4
VKA136AH-e		159	245	404	115	140	160	
VKA146AH		179	245	424	115	140	160	
VKA146AH-e		199	245	444	115	140	160	
VKA156AH		139	245	384	115	140	160	
VKA156AH-e		159	245	404	115	140	160	
VKA166AH		179	245	424	115	140	160	
VKA166AH-e		199	245	444	115	140	160	
VKA236AH		139	245	384	115	140	160	
VKA236AH-e		159	245	404	115	140	160	
VKA246AH		179	245	424	115	140	160	
VKA246AH-e		199	245	444	115	140	160	
VKA256AH		219	245	464	115	140	160	
VKA256AH-e		239	245	484	115	140	160	
VKA266AH		259	245	504	115	140	160	
VKA266AH-e		139	245	384	115	140	160	
VKA336AH-e		159	245	404	115	140	160	
VKA346AH-e		179	245	424	115	140	160	
VKA356AH-e		199	245	444	115	140	160	
VKA366AH-e	219	245	464	115	140	160		
VKA376AH-e	239	245	484	115	140	160		
VKA386AH-e	259	245	504	115	140	160		
VKA396AH-e	179	245	424	115	140	160		
VKA446AH-e	199	245	444	115	140	160		
VKA456AH-e	219	245	464	115	140	160		
VKA466AH-e	239	245	484	115	140	160		
VKA476AH-e	259	245	504	115	140	160		
VKA486AH-e	179	245	424	115	140	160		
VKA496AH-e	199	245	444	115	140	160		
VKA556AH-e	219	245	464	115	140	160		
VKA566AH-e	239	245	484	115	140	160		
VKA576AH-e	259	245	504	115	140	160		
VKA586AH-e	179	245	424	115	140	160		
VKA596AH-e	199	245	444	115	140	160		
VKA666AH-e	219	245	464	115	140	160		
VKA676AH-e	239	245	484	115	140	160		
VKA686AH-e	259	245	504	115	140	160		
VKA696AH-e	179	245	424	115	140	160		
VKA776AH-e	199	245	444	115	140	160		
VKA786AH-e	219	245	464	115	140	160		
VKA796AH-e	239	245	484	115	140	160		

生産終了製品型式 (VKA型式)	電動機出力[kW]	L1	L2	L1+L2	E	D1	G	F
VKA126AQ	0.4	137	245	382	115	140	160	G3/4
VKA126AQ-e		165	245	410	115	140	160	
VKA136AQ		193	245	438	115	140	160	
VKA136AQ-e		221	245	466	115	140	160	
VKA146AQ		249	245	494	115	140	160	
VKA146AQ-e		137	245	382	115	140	160	
VKA226AQ-e		165	245	410	115	140	160	
VKA236AQ-e		193	245	438	115	140	160	
VKA246AQ-e		221	245	466	115	140	160	
VKA256AQ-e		249	245	494	115	140	160	
VKA266AQ-e	277	245	522	115	140	160		
VKA276AQ-e	305	245	550	115	140	160		
VKA286AQ-e	333	245	578	115	140	160		
VKA296AQ-e	165	265	430	122	157	160		
VKA336AQ-e	193	265	458	122	157	160		
VKA346AQ-e	221	265	486	122	157	160		
VKA356AQ-e	249	265	514	122	157	160		
VKA366AQ-e	-	-	-	-	-	-	-	-
VKA446AQ-e	193	265	458	122	157	160	G3/4	
VKA456AQ-e	221	265	486	122	157	160		
VKA466AQ-e	249	265	514	122	157	160		
VKA476AQ-e	277	265	542	122	157	160		
VKA486AQ-e	305	265	570	122	157	160		
VKA496AQ-e	333	265	598	122	157	160		

代替製品型式 (LBK型式)	電動機出力[kW]	L1	L2	L1+L2	E	D1	G	F
LBK2-30/1-e	0.35/0.55	153	201	354	115	140	160	1×PG16 1×PG13.5
LBK2-40/1-e		171	201	372	115	140	160	
LBK2-50/1-e		189	201	390	115	140	160	
LBK2-60/1-e		207	201	408	115	140	160	
LBK2-30/2-e		153	201	354	115	140	160	
LBK2-40/2-e		171	201	372	115	140	160	
LBK2-50/2-e		189	201	390	115	140	160	
LBK2-60/2-e		207	201	408	115	140	160	
LBK2-70/2-e		225	201	426	115	140	160	
LBK2-80/2-e		243	201	444	115	140	160	
LBK2-90/2-e		261	201	462	115	140	160	
LBK2-30/3-e		153	201	354	115	140	160	
LBK2-40/3-e		171	201	372	115	140	160	
LBK2-50/3-e		189	201	390	115	140	160	
LBK2-60/3-e		207	201	408	115	140	160	
LBK2-70/3-e		225	201	426	115	140	160	
LBK2-80/3-e		243	201	444	115	140	160	
LBK2-90/3-e		261	201	462	115	140	160	
LBK2-40/4-e		171	241	412	115	140	160	
LBK2-50/4-e	189	241	430	115	140	160		
LBK2-60/4-e	207	241	448	115	140	160		
LBK2-70/4-e	225	241	466	115	140	160		
LBK2-80/4-e	243	241	484	115	140	160		
LBK2-90/4-e	261	241	502	115	140	160		
LBK2-50/5-e	189	241	430	115	140	160		
LBK2-60/5-e	207	241	448	115	140	160		
LBK2-70/5-e	225	241	466	115	140	160		
LBK2-80/5-e	243	241	484	115	140	160		
LBK2-90/5-e	261	241	502	115	140	160		
LBK2-60/6-e	207	241	448	115	140	160		
LBK2-70/6-e	225	241	466	115	140	160		
LBK2-80/6-e	243	241	484	115	140	160		
LBK2-90/6-e	261	241	502	115	140	160		
LBK2-70/7-e	225	241	466	115	140	160		
LBK2-80/7-e	243	241	484	115	140	160		
LBK2-90/7-e	261	241	502	115	140	160		

代替製品型式 (LBK型式)	電動機出力[kW]	L1	L2	L1+L2	E	D1	G	F
LBK4-20/1-e	0.35/0.55	153	201	354	115	140	160	1×PG16 1×PG13.5
LBK4-30/1-e		180	201	381	115	140	160	
LBK4-40/1-e		207	201	408	115	140	160	
LBK4-50/1-e		234	201	435	115	140	160	
LBK4-60/1-e		261	201	462	115	140	160	
LBK4-20/2-e		153	201	354	115	140	160	
LBK4-30/2-e		180	201	381	115	140	160	
LBK4-40/2-e		207	201	408	115	140	160	
LBK4-50/2-e		234	201	435	115	140	160	
LBK4-60/2-e		261	201	462	115	140	160	
LBK4-70/2-e	288	201	489	115	140	160		
LBK4-80/2-e	315	201	516	115	140	160		
LBK4-90/2-e	342	201	543	115	140	160		
LBK4-30/3-e	180	241	421	115	140	160		
LBK4-40/3-e	207	241	448	115	140	160		
LBK4-50/3-e	234	241	475	115	140	160		
LBK4-60/3-e	261	241	502	115	140	160		
LBK4-70/3-e	288	241	529	115	140	160		
LBK4-80/3-e	315	241	556	115	140	160		
LBK4-40/4-e	207	241	448	115	140	160		
LBK4-50/4-e	234	241	475	115	140	160		
LBK4-60/4-e	261	241	502	115	140	160		
LBK4-70/4-e	288	241	529	115	140	160		
LBK4-80/4-e	315	241	556	115	140	160		
LBK4-90/4-e	342	241	583	115	140	160		

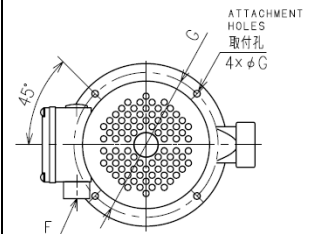
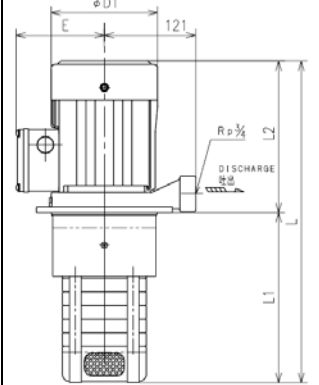


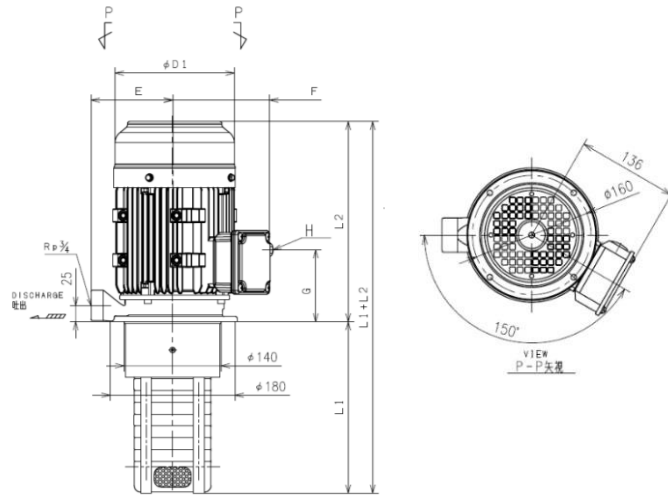
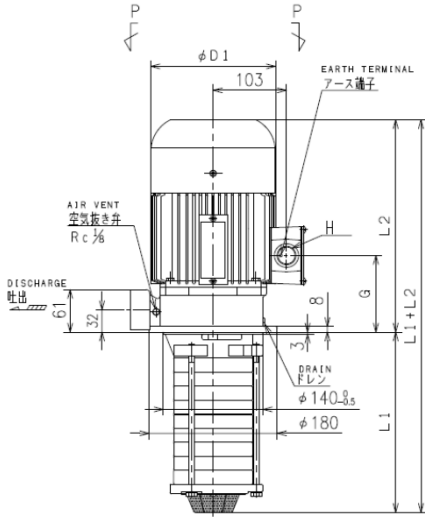
表2 生産終了製品型式・互換性資料(VKA vs LBK 寸法比較表) 1.5kW以上

生産終了製品型式 (VKA型式)	電動機出力[kW]	L1	L2	L1+L2	E	F	G	D1	F
VKA886AH-e	2.2	239	305	544	116	130	110	175	G3/4
VKA896AH-e		259	305	564	116	130	110	175	
VKA996AH-e		259	305	564	116	130	110	175	

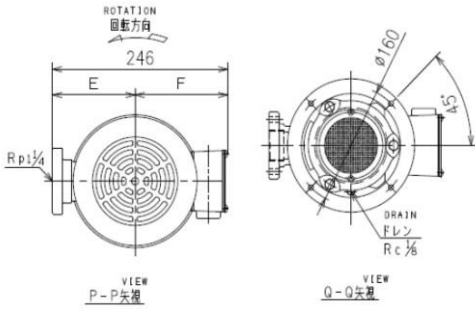
生産終了製品型式 (VKA型式)	電動機出力[kW]	L1	L2	L1+L2	E	F	G	D1	F
VKA556AQ-e	2.2	221	305	526	116	130	110	175	G3/4
VKA566AQ-e		249	305	554	116	130	110	175	
VKA666AQ-e		249	305	554	116	130	110	175	
VKA676AQ-e		277	305	582	116	130	110	175	
VKA886AQ-e		305	305	610	116	130	110	175	
VKA896AQ-e		333	305	638	116	130	110	175	

代替製品型式 (LBK型式)	電動機出力[kW]	L1	L2	L1+L2	E	F	G	D1	F
LBK2-80/8-H-e	1.2/1.5	243	305	548	118	140.3	109.5	172.5	1×PG16 1×M20
LBK2-90/8-H-e		261	305	566	118	140.3	109.5	172.5	
LBK2-90/9-e		261	305	566	118	140.3	109.5	172.5	

代替製品型式 (LBK型式)	電動機出力[kW]	L1	L2	L1+L2	E	F	G	D1	F
LBK4-50/5-e	1.2/1.5	234	305	539	118	140.3	109.5	172.5	1×PG16 1×M20
LBK4-60/5-e		261	305	566	118	140.3	109.5	172.5	
LBK4-60/6-e	1.8/2.2	261	305	566	115	140.3	109.5	172.5	
LBK4-70/6-e		288	305	593	115	140.3	109.5	172.5	
LBK4-80/6-e		315	305	620	115	140.3	109.5	172.5	
LBK4-90/6-e		342	305	647	115	140.3	109.5	172.5	



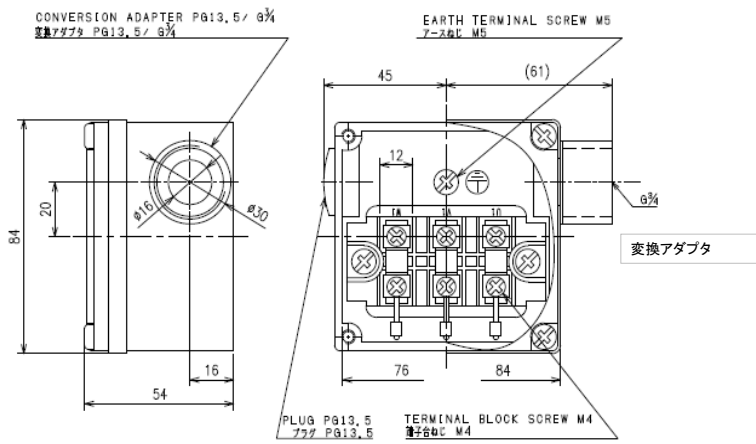
LBK型外形図



VKA型外形図

図1 変換アダプタ

端子箱形状 1.1kW以下



端子箱形状 1.5kW以上

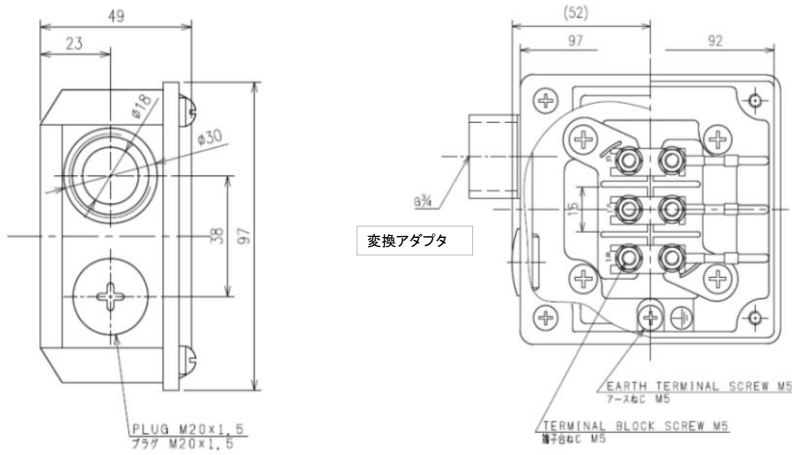
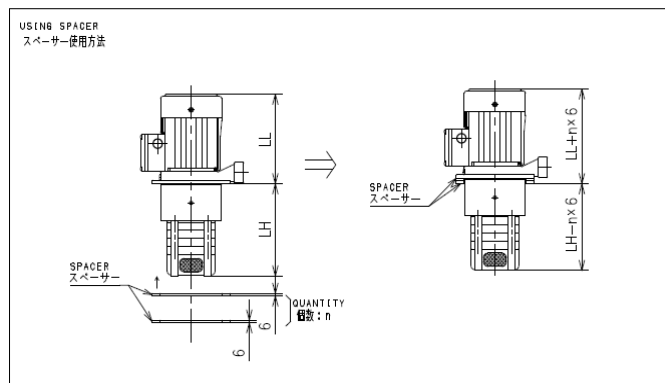
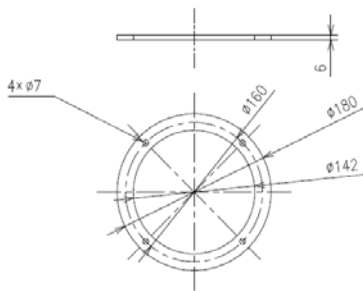


図2 スペース

スペース形状



※スペースを使用される場合は、取付けボルトにご注意ください。
首下の長いボルトに変更いただく必要があるかもしれません。