

特長

- ①接液部オールステンレス部品を採用しております。
- ②使用液温-20℃～+90℃(凍結なきこと)までの対応が可能です。
- ③高耐久性メカニカルシールを採用しております。
 - 耐摩耗性に優れ、吸着しにくい特殊構造のsic/ ポーラス sic 製
- ④各種効率・規格対応品をラインナップで、国際基準に対応しております。
 - 日 本：トッランナー規制効率
 - 欧 州：IE3効率、CE マーキング (EU 指令)
 - RoHS 指令 (2011/65/EU) による10物質規制
- ⑤インバータによる省エネ運転(流量調整等)が可能です。(200V 級)
- ⑥VKC-AH(圧力形)とVKC-AQ(流量形)のラインナップにより、揚程・流量の選定の幅が広がります。



写真と実際の機器は塗装色等一部異なる場合がありますのでご了承ください。

型式説明

VKC 7 9 6 A H -e

① ② ③ ④ ⑤ ⑥ ⑦

- ①機種
- ②羽根車数
- ③ケーシング数
- ④シリーズ番号
- ⑤相 A：三相
- ⑥特性 H：圧力形
Q：流量形
- ⑦電動機効率
 - 無：標準効率 (IE1相当)
 - e：トッランナー効率 (IE3相当)

用途

冷温水循環装置 / 各種洗浄装置 / 給水装置
金型温度調整機 / レンズ研磨機 / ウェットブラスト装置など

取扱液

清水、洗浄液、温水など

標準仕様

使用液	液質	2次処理後の研削液、切削液等 ^{*1}		
	液温	-20～90℃ (但し、凍結なきこと)		
	使用粘度限界	型式	50Hz 運転時	60Hz 運転時
VKC4□6AH-e, VKC7□6AH-e VKC4□6AQ-e		75mm ² /s	37.5mm ² /s	
	その他	75mm ² /s	75mm ² /s	
設置場所	屋内 周囲温度：-20～40℃、RH85%以下 (結露なきこと) 標高1000m 以下、直射日光の当たらない場所 腐食性・爆発性ガス及び蒸気がない場所			
材質	ポンプ脚	SCS14A		
	ケーシング	SUS304		
	サクシオンチャンパー	SCS14A		
	羽根車	SUS304		
	主軸(電動機側+ポンプ側)	SUS403+SUS403		
軸封構造	メカニカルシール			
電動機	種類	全閉外扇屋内形		
	保護方式	IP54		
	電源	三相50/60/60Hz 200/200/220V		
	耐熱クラス	F		
	極数	2P		
	規格	IEC60034-1		
塗装色	ポンプ	マンセルN1		
	電動機	黒		

*1 使用液中に研磨粉、研削砥粒、ダイヤモンド砥粒等の硬質なスラッジを含むような条件下では、メカニカルシールの寿命が低下するおそれがありますので、フィルター(マグネットフィルターやペーパーフィルター等)の設置をお願いします。また、印刷液、酸性液等の特殊液では使用できませんので、ご注意ください。

特殊仕様

電動機変更	電圧変更、端子箱位置変更、端子箱向き変更
-------	----------------------

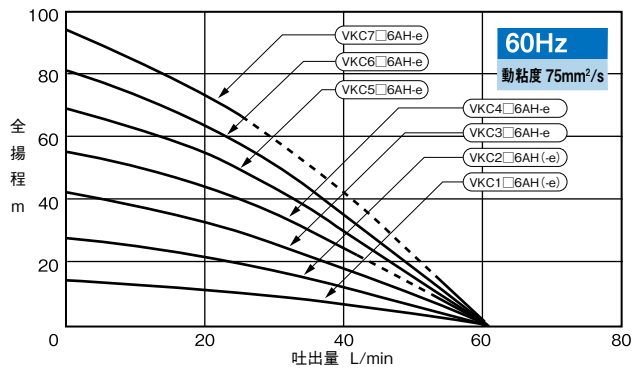
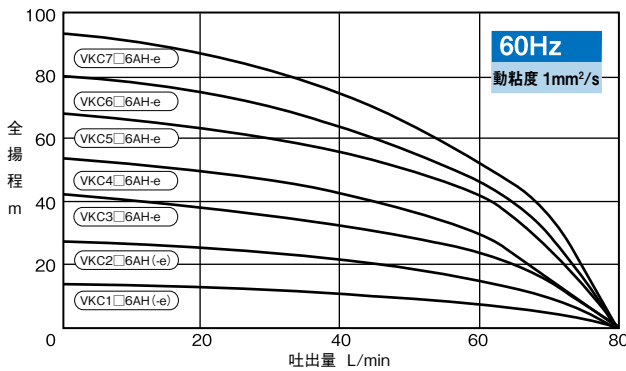
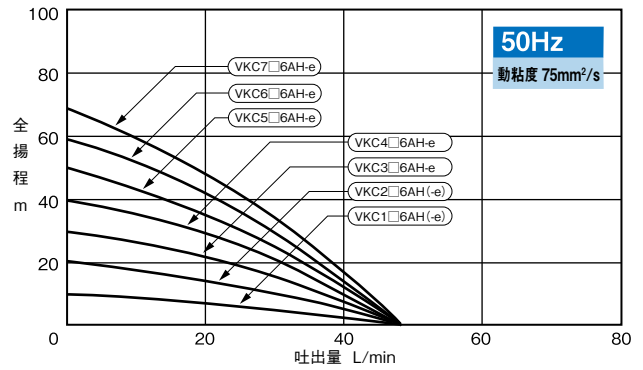
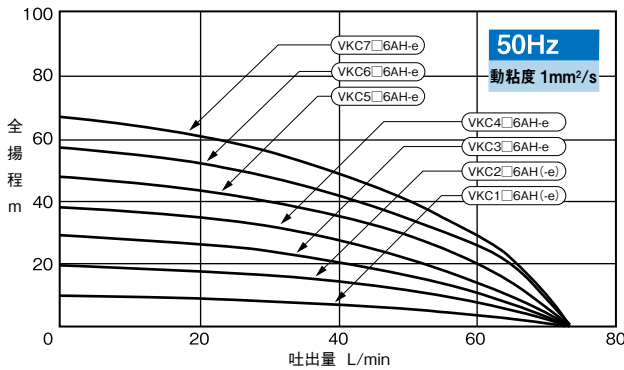
消耗部品一覧表

型 式	軸受		オイルシール			Oリング (組フランジ) 材質：FKM
	負荷側	反負荷側	負荷側 (ポンプ部)	負荷側 (軸受部)	反負荷側	
VKC1□6AH(-e)～ VKC4□6AH-e	6304ZZ C3	6203ZZ C3	DS17355	DS20325	DS20305	P32
VKC1□6AQ(-e)～ VKC2□6AQ-e						
VKC5□6AH-e～ VKC7□6AH-e,	6306ZZ C3	6303ZZ C3				
VKC3□6AQ-e～ VKC4□6AQ-e						

同期回転速度 50Hz : 3000min⁻¹
60Hz : 3600min⁻¹

■選定図

●VKC-AH/VKC-AH-e 型
(動粘度 1mm²/s 比重1の値)
(動粘度 75mm²/s 比重0.86の値)



注1) 吐出量は、使用する液の種類・動粘度などで相当差がありますのでご注意ください。
注2) 上記グラフ上の破線部は、動粘度75mm²/s 時に連続運転できない範囲となりますので、ご注意ください。
注3) 動粘度と比重の関係によっては、使用できない場合があります。

■仕様表

●VKC-AH/VKC-AH-e 型

型式	50Hz							60Hz						
	定格電圧 V	公称出力 kW	定格電流 A	始動電流 A	吐出量 L/min	全揚程 m	使用動粘度限界 mm ² /s	定格電圧 V	公称出力 kW	定格電流 A	始動電流 A	吐出量 L/min	全揚程 m	使用動粘度限界 mm ² /s
VKC1□6AH	200	0.1	2.0	11	40	7	75	200/220	0.17	1.9/1.9	9.0/10	50	9	75
VKC1□6AH-e	200	0.1	2.0	11.1	40	7		200/220	0.17	1.9/1.9	10.8/11.9	50	9	
VKC2□6AH	200	0.2	2.7	11	40	13		200/220	0.34	2.6/2.4	9.0/10	50	18	
VKC2□6AH-e	200	0.2	2.6	11.1	40	13		200/220	0.34	2.3/2.3	10.8/11.9	50	18	
VKC3□6AH-e	200	0.3	3.5	30	40	20		200/220	0.51	3.5/3.5	29/32	50	28	
VKC4□6AH-e	200	0.4	4.0	30	40	27		200/220	0.68	4.0/4.0	29/32	50	37	
VKC5□6AH-e	200	0.5	5.5	56	40	33		200/220	0.85	5.6/5.4	55/60	50	46	75
VKC6□6AH-e	200	0.6	5.9	56	40	40		200/220	1.02	6.0/5.8	55/60	50	55	
VKC7□6AH-e	200	0.7	6.4	56	40	48		200/220	1.19	6.0/5.8	55/60	50	62	37.5

注1) 吐出量・全揚程は、動粘度1mm²/s (常温清水と同じ) でテストした時の値で示してあります。
注2) 上表のポンプ定格電流 (ポンプ銘板記載電流値) は、保護装置の推奨設定電流値です。

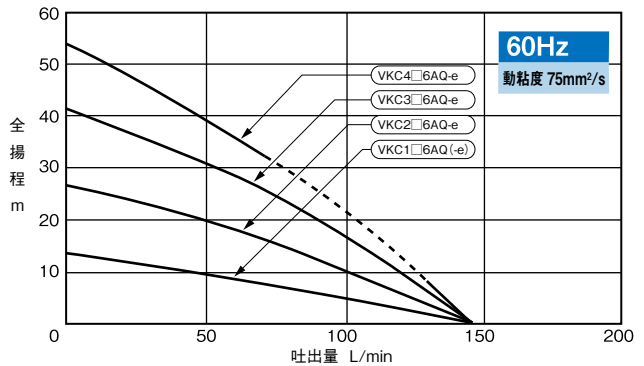
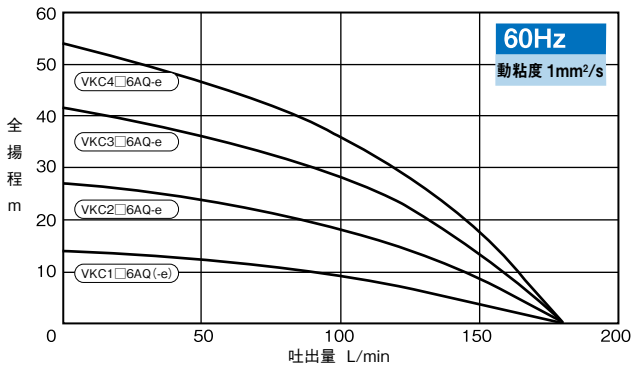
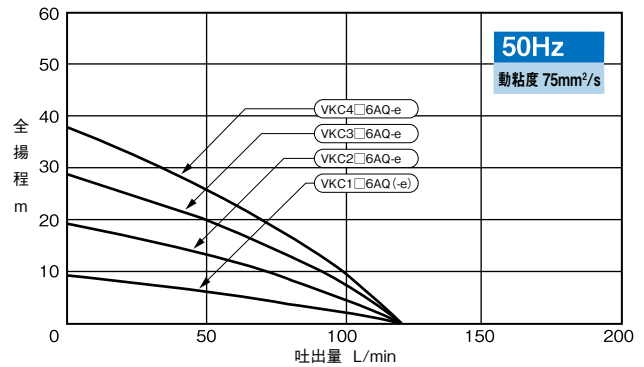
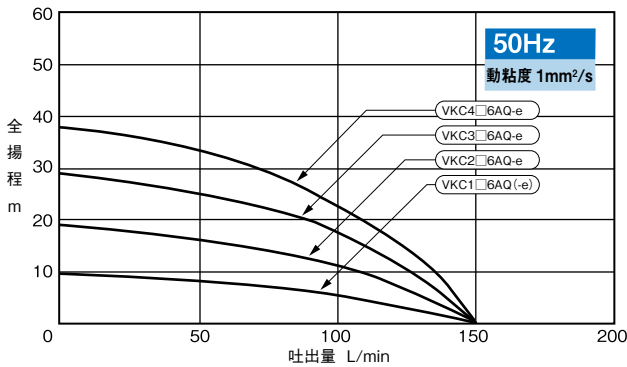
同期回転速度 50Hz : 3000min⁻¹
60Hz : 3600min⁻¹

■選定図

●VKC-AQ/VKC-AQ-e 型

(動粘度1mm²/s 比重1の値)

(動粘度75mm²/s 比重0.86の値)



注1) 吐出量は、使用する液の種類・動粘度などで相当差がありますのでご注意ください。

注2) 上記グラフ上の破線部は、動粘度75mm²/s 時に連続運転できない範囲となりますので、ご注意ください。

注3) 動粘度と比重の関係によっては、使用できない場合があります。

■仕様表

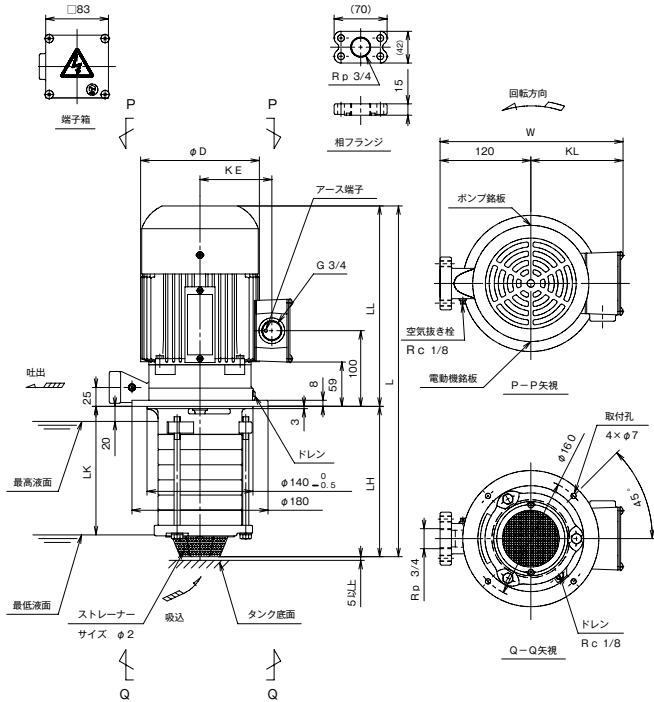
●VKC-AQ/VKC-AQ-e 型

型式	50Hz							60Hz						
	定格電圧 V	公称出力 kW	定格電流 A	始動電流 A	吐出量 L/min	全揚程 m	使用動粘度 限界 mm ² /s	定格電圧 V	公称出力 kW	定格電流 A	始動電流 A	吐出量 L/min	全揚程 m	使用動粘度 限界 mm ² /s
VKC1□6AQ	200	0.18	2.3	11	85	6	75	200/220	0.3	2.4/2.3	9.0/10	100	8	75
VKC1□6AQ-e	200	0.18	2.4	11.1	85	6		200/220	0.3	2.2/2.2	10.8/11.9	100	8	
VKC2□6AQ-e	200	0.36	3.6	30	85	13		200/220	0.6	4.0/4.0	29/32	100	18	
VKC3□6AQ-e	200	0.54	5.5	56	85	19		200/220	0.9	6.0/5.8	55/60	100	28	
VKC4□6AQ-e	200	0.72	6.4	56	85	26		200/220	1.2	6.0/5.8	55/60	100	36	

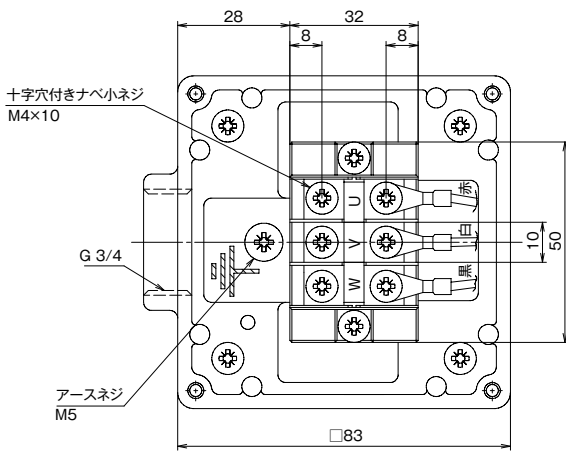
注1) 吐出量・全揚程は、動粘度1mm²/s (常温清水と同じ) でテストした時の値で示してあります。

注2) 上表のポンプ定格電流 (ポンプ銘板記載電流値) は、保護装置の推奨設定電流値です。

■外形寸法図



■端子箱詳細図



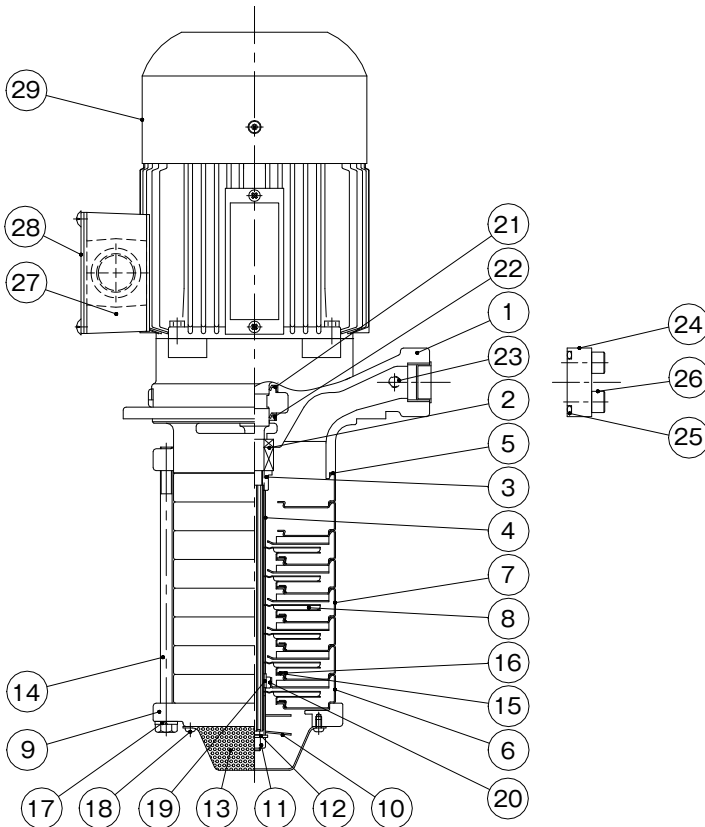
■寸法表

(単位: mm)

型式	D	KE	KL	L	LH	LK	LL	W	概算質量 (kg)
VKC136AH (-e)	140	88	115	384	139	110	245	235	15
VKC146AH (-e)	140	88	115	404	159	130	245	235	15
VKC156AH (-e)	140	88	115	424	179	150	245	235	15
VKC166AH (-e)	140	88	115	444	199	170	245	235	15
VKC236AH (-e)	140	88	115	384	139	110	245	235	15
VKC246AH (-e)	140	88	115	404	159	130	245	235	15
VKC256AH (-e)	140	88	115	424	179	150	245	235	15
VKC266AH (-e)	140	88	115	444	199	170	245	235	16
VKC276AH (-e)	140	88	115	464	219	190	245	235	16
VKC286AH (-e)	140	88	115	484	239	210	245	235	16
VKC296AH (-e)	140	88	115	504	259	230	245	235	16
VKC336AH-e	140	88	115	384	139	110	245	235	14
VKC346AH-e	140	88	115	404	159	130	245	235	14
VKC356AH-e	140	88	115	424	179	150	245	235	14
VKC366AH-e	140	88	115	444	199	170	245	235	15
VKC376AH-e	140	88	115	464	219	190	245	235	15
VKC386AH-e	140	88	115	484	239	210	245	235	15
VKC396AH-e	140	88	115	504	259	230	245	235	15
VKC446AH-e	140	88	115	404	159	130	245	235	14
VKC456AH-e	140	88	115	424	179	150	245	235	14
VKC466AH-e	140	88	115	444	199	170	245	235	15
VKC476AH-e	140	88	115	464	219	190	245	235	15
VKC486AH-e	140	88	115	484	239	210	245	235	15
VKC496AH-e	140	88	115	504	259	230	245	235	15
VKC556AH-e	157	95	122	444	179	150	265	242	19
VKC566AH-e	157	95	122	464	199	170	265	242	19
VKC576AH-e	157	95	122	484	219	190	265	242	19
VKC586AH-e	157	95	122	504	239	210	265	242	19
VKC596AH-e	157	95	122	524	259	230	265	242	20
VKC666AH-e	157	95	122	464	199	170	265	242	19
VKC676AH-e	157	95	122	484	219	190	265	242	19
VKC686AH-e	157	95	122	504	239	210	265	242	20
VKC696AH-e	157	95	122	524	259	230	265	242	20
VKC776AH-e	157	95	122	484	219	190	265	242	19
VKC786AH-e	157	95	122	504	239	210	265	242	20
VKC796AH-e	157	95	122	524	259	230	265	242	20
VKC126AQ (-e)	140	88	115	382	137	108	245	235	15
VKC136AQ (-e)	140	88	115	410	165	138	245	235	15
VKC146AQ (-e)	140	88	115	438	193	164	245	235	15
VKC156AQ (-e)	140	88	115	466	221	192	245	235	15
VKC166AQ (-e)	140	88	115	494	249	220	245	235	16
VKC226AQ-e	140	88	115	382	137	108	245	235	14
VKC236AQ-e	140	88	115	410	165	136	245	235	14
VKC246AQ-e	140	88	115	438	193	164	245	235	14
VKC256AQ-e	140	88	115	466	221	192	245	235	14
VKC266AQ-e	140	88	115	494	249	220	245	235	15
VKC336AQ-e	157	95	122	430	165	136	265	242	18
VKC346AQ-e	157	95	122	458	193	164	265	242	19
VKC356AQ-e	157	95	122	486	221	192	265	242	19
VKC366AQ-e	157	95	122	514	249	220	265	242	19
VKC446AQ-e	157	95	122	458	193	164	265	242	19
VKC456AQ-e	157	95	122	486	221	192	265	242	19
VKC466AQ-e	157	95	122	514	249	220	265	242	19

内部構造図例

●VKC-AH/VKC-AH-e 型



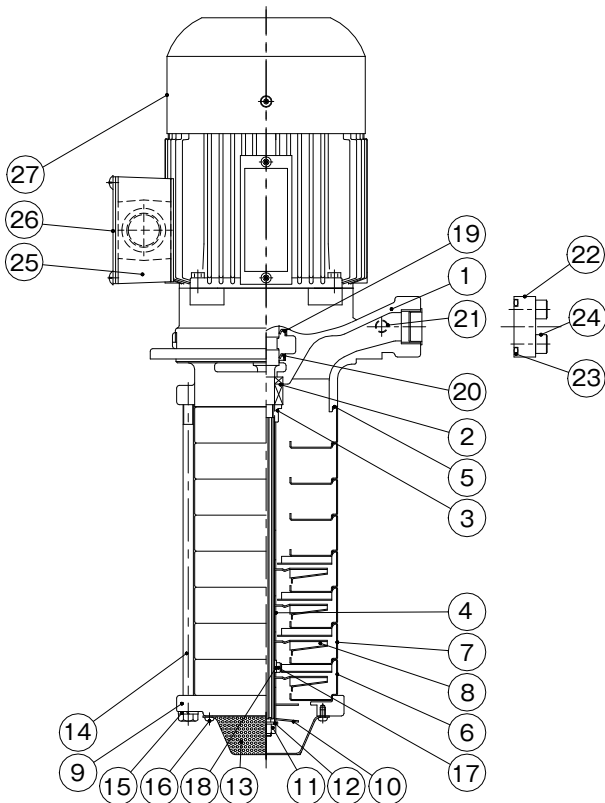
符号	部品名	材質
1	ポンプ脚	SCS14A
2	メカニカルシール	SIC/SIC
3	座金	SUS304
4	カラー	SUS304
5	テフロンパッキン	PTFE
6	ケーシング (案内羽根無)	SUS304
7	ケーシング (案内羽根付)	SUS304
8	羽根車	SUS304
9	サクシヨンチャンバー	SCS14A
10	スクリュー	SUS304
11	Uナット	SUS304
12	座金	SUS304
13	ワイドストレーナ	SUS304
14	締付ボルト	SUS304
15	シールリング	PTFE
16	押え金	SUS304
17	ばね座金	SUS304
18	プラスなべ小ねじ	SUS304
19	スリーブ*	WC
20	軸受リング*	CERAMIC
21	オイルシール	NBR
22	オイルシール	NBR
23	空気抜き栓	SUS304
24	相フランジ	SCS16A
25	Oリング	FKM
26	六角穴付ボルト	SUS304
27	端子箱	ADC
28	端子箱ふた	SS400
29	電動機	—

※ ケーシング段数が6段以下のポンプには使用していません。

注1) 表中の材質表記は、相当品となります。

注2) 構造等は予告なく変更することがあります。

●VKC-AQ/VKC-AQ-e 型



符号	部品名	材質
1	ポンプ脚	SCS14A
2	メカニカルシール	SIC/SIC
3	座金	SUS304
4	カラー	SUS304
5	テフロンパッキン	PTFE
6	ケーシング (案内羽根無)	SUS304
7	ケーシング (案内羽根付)	SUS304
8	羽根車	SUS304
9	サクシヨンチャンバー	SCS14A
10	スクリュー	SUS304
11	Uナット	SUS304
12	座金	SUS304
13	ワイドストレーナ	SUS304
14	締付ボルト	SUS304
15	ばね座金	SUS304
16	プラスなべ小ねじ	SUS304
17	軸受リング*	CERAMIC
18	スリーブ*	WC
19	オイルシール	NBR
20	オイルシール	NBR
21	空気抜き栓	SUS304
22	相フランジ	SCS16A
23	Oリング	FKM
24	六角穴付ボルト	SUS304
25	端子箱	ADC
26	端子箱ふた	SS400
27	電動機	—

※ ケーシング段数が5段以下のポンプには使用していません。

注1) 表中の材質表記は、相当品となります。

注2) 構造等は予告なく変更することがあります。